

## Ergebnisse der Patientenbefragung 2009 / 2010

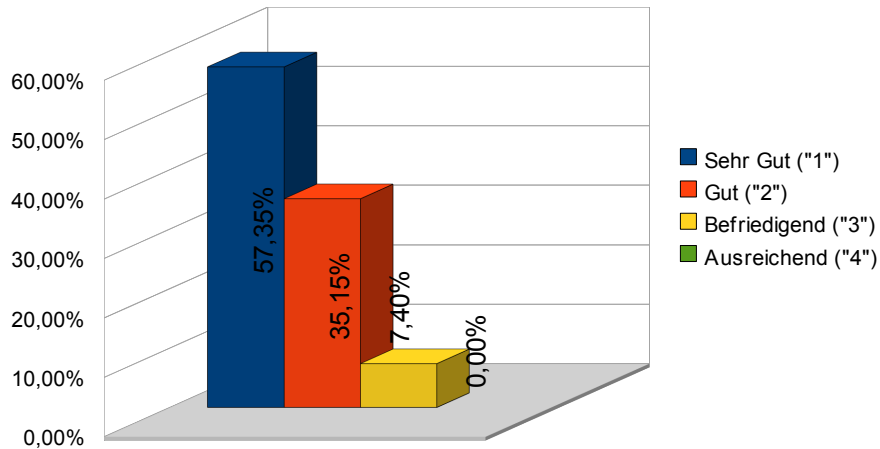
Diese Befragung fand statt im Zeitraum  
von März 2009 bis Mai 2010

Gesamtzahl der Teilnehmer: 165  
davon männlich: 54  
davon weiblich: 111

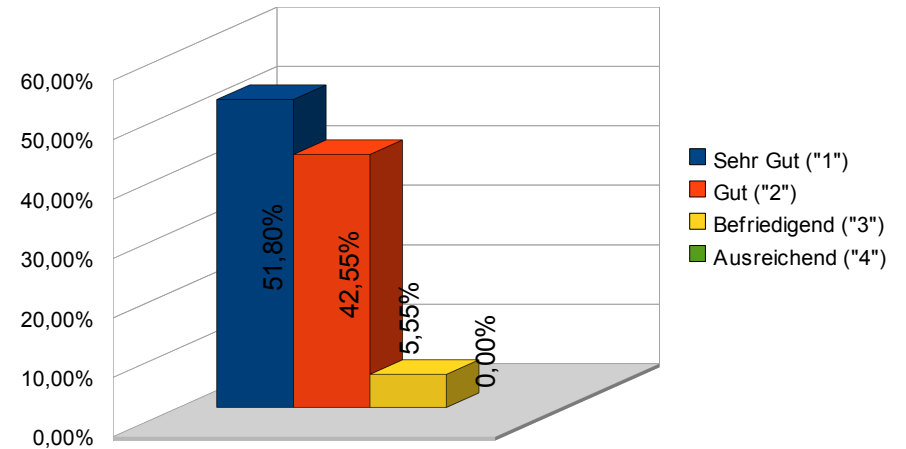
# Ergebnisse der Patientenbefragung 2009 / 2010

## Teilnehmer Männlich 1 / 3

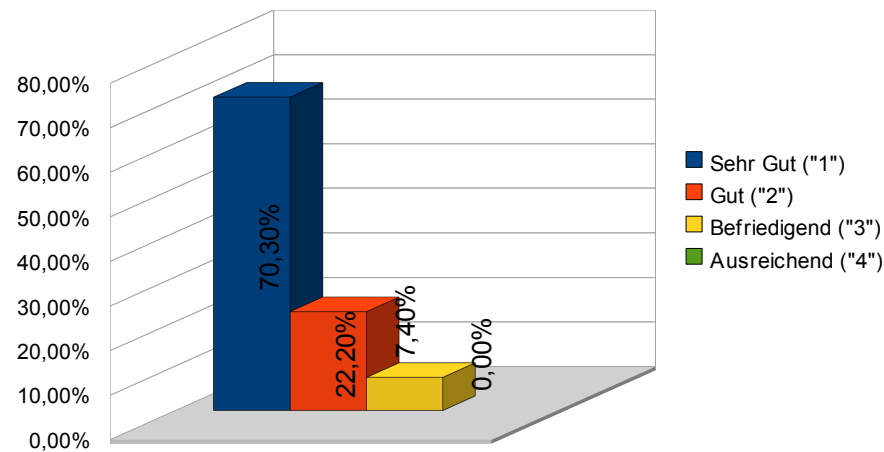
Wie ist die Begrüßung in der Praxis?



Wie ist die Betreuung durch die Mitarbeiterinnen?



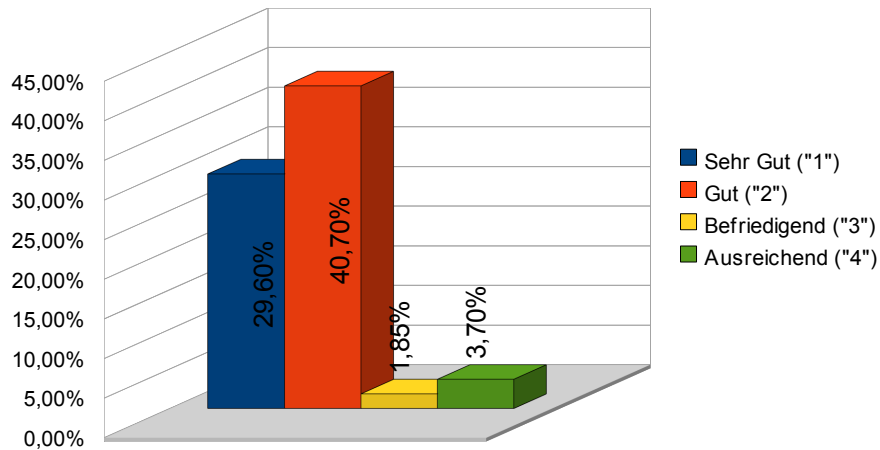
Wie ist die Betreuung durch den Arzt?



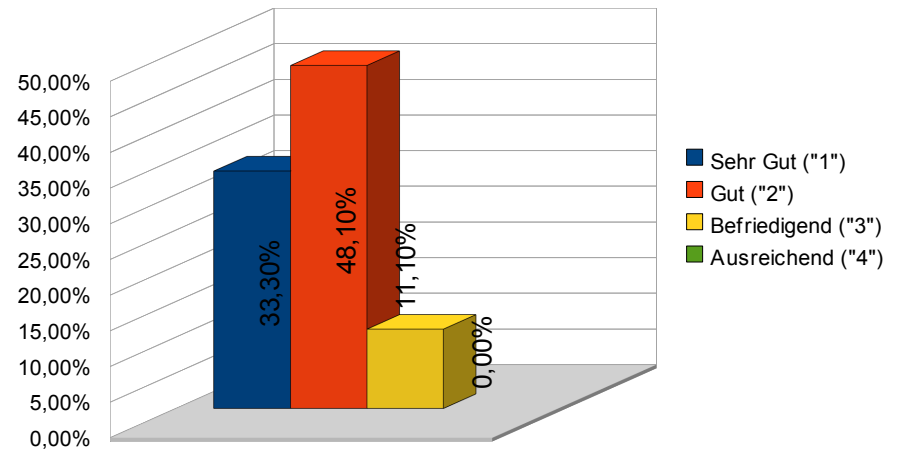
# Ergebnisse der Patientenbefragung 2009 / 2010

## Teilnehmer Männlich 2 / 3

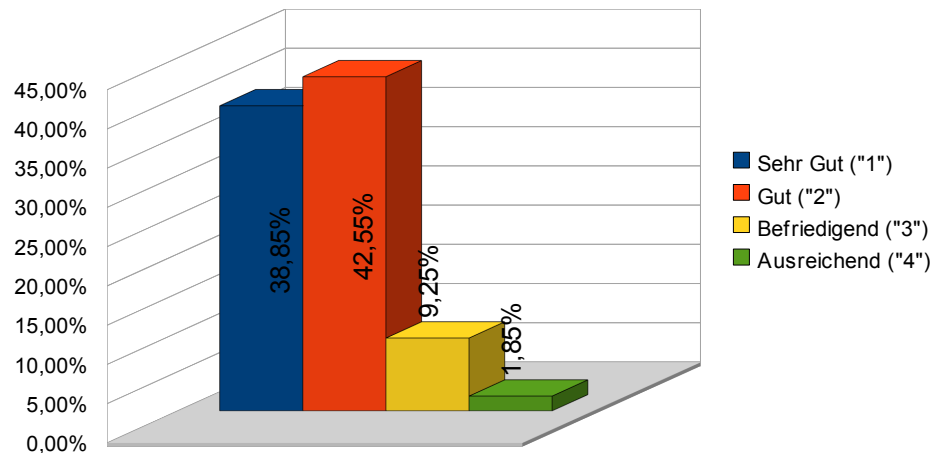
Wie empfinden Sie die telefonische Beratung?



Wie werden Ihnen die einzelnen Behandlungen erklärt?



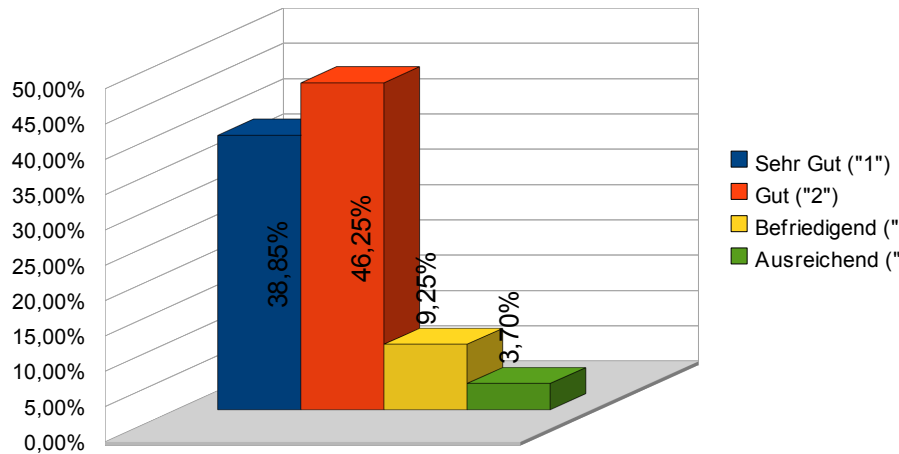
Wie ist die Information über die nächsten Behandlungsschritte?



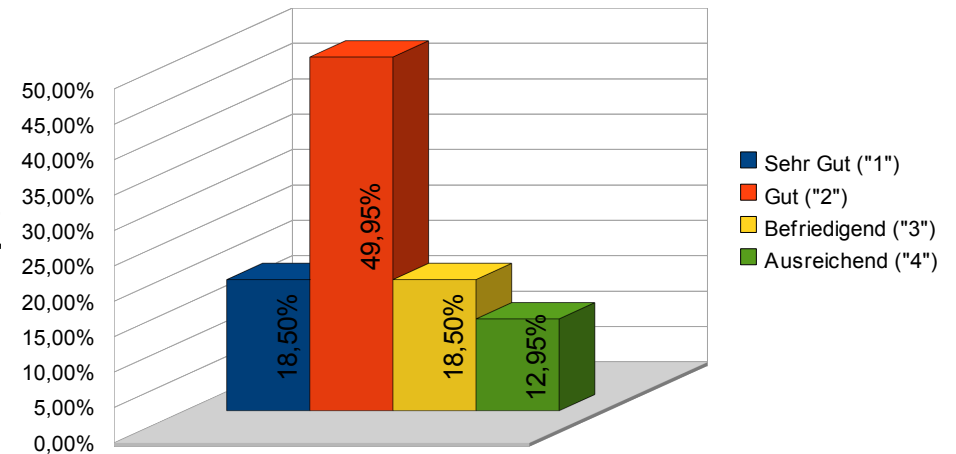
# Ergebnisse der Patientenbefragung 2009 / 2010

## Teilnehmer Männlich 3 / 3

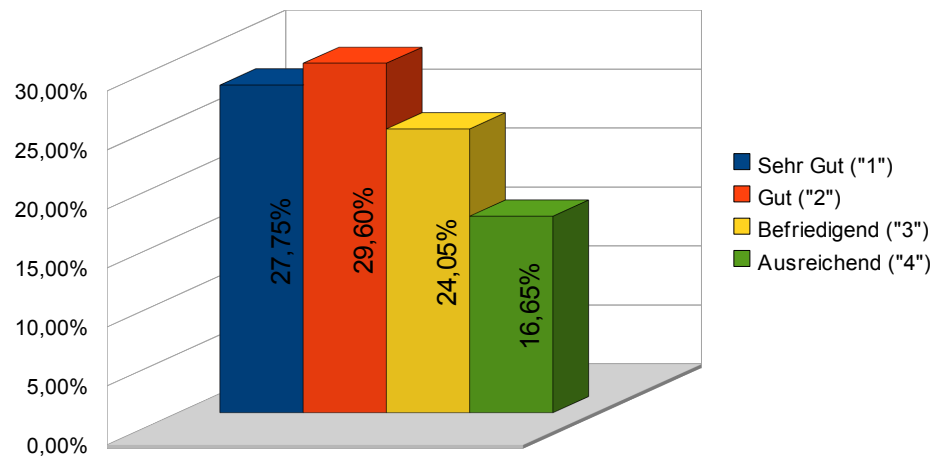
Wie ist die Atmosphäre in der Praxis?



Wie ist die Wartezeit auf einen Termin?



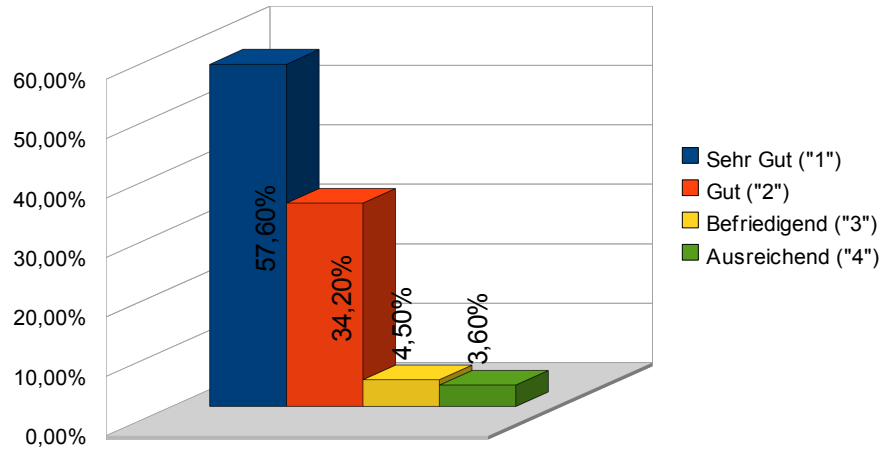
Wie ist die Wartezeit in der Sprechstunde?



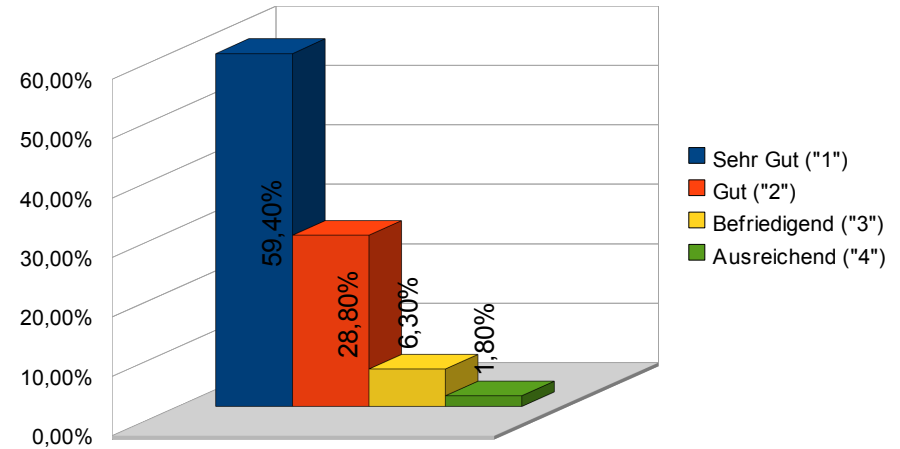
# Ergebnisse der Patientenbefragung 2009 / 2010

## Teilnehmer Weiblich 1 / 3

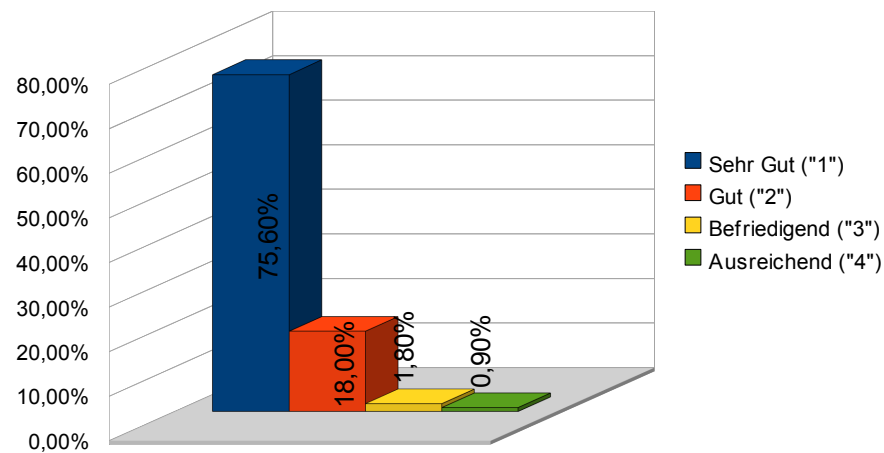
Wie ist die Begrüßung in der Praxis?



Wie ist die Betreuung durch die Mitarbeiterinnen?



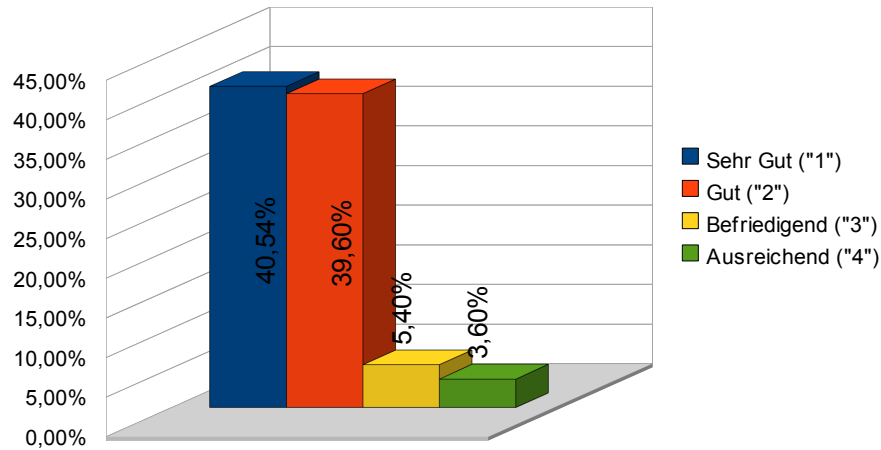
Wie ist die Betreuung durch den Arzt?



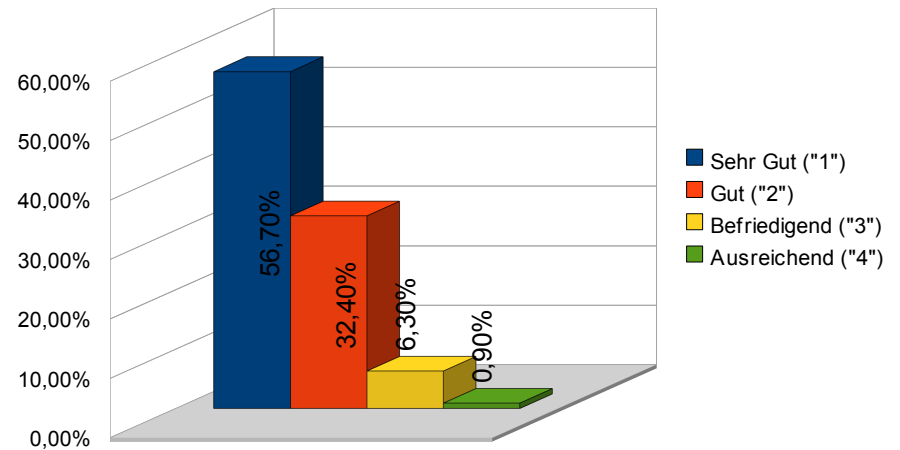
# Ergebnisse der Patientenbefragung 2009 / 2010

## Teilnehmer Weiblich 2 / 3

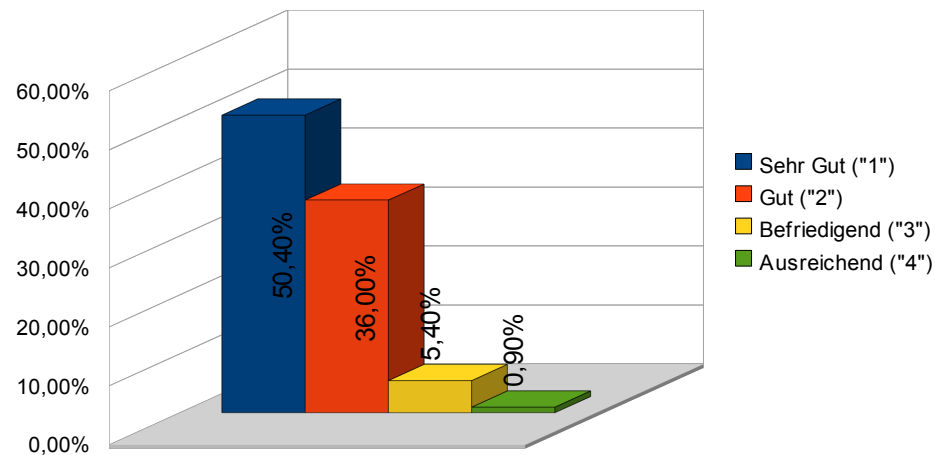
Wie empfinden Sie die telefonische Beratung?



Wie werden Ihnen die einzelnen Behandlungen erklärt?



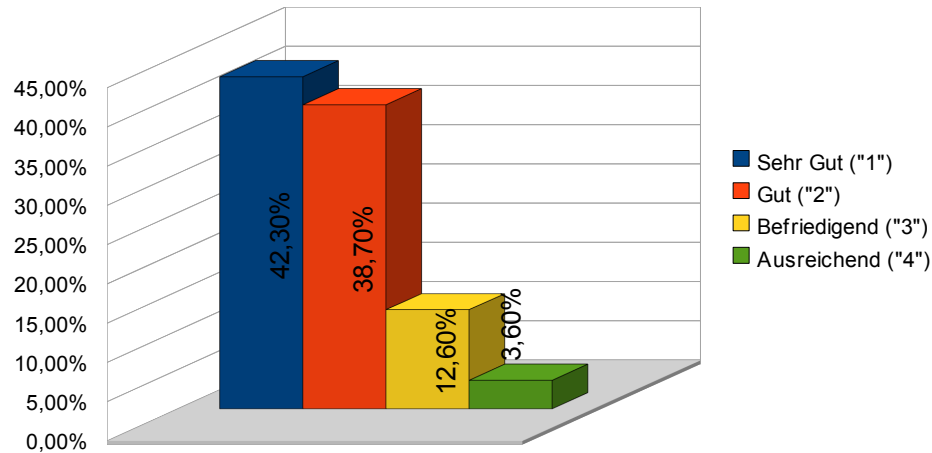
Wie ist die Information über die nächsten Behandlungsschritte?



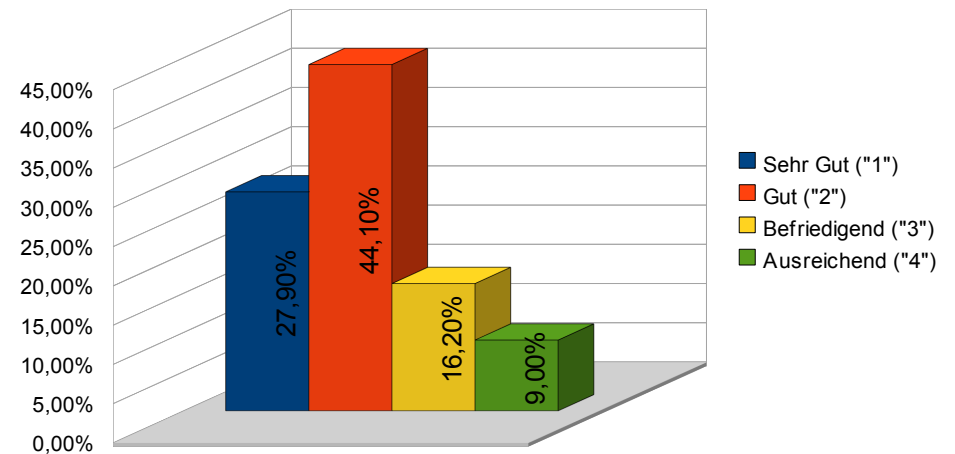
# Ergebnisse der Patientenbefragung 2009 / 2010

## Teilnehmer Weiblich 3 / 3

Wie ist die Atmosphäre in der Praxis?



Wie ist die Wartezeit auf einen Termin?



Wie ist die Wartezeit in der Sprechstunde?

